

3 FACILE

Special Pergola System



Sloped version, wall fastening type, having the function of outdoor patio, roof cover provided with photovoltaic solar panels able to produce clean energy.

Versione inclinata con attacco a parete, copertura superiore con pannelli solari fotovoltaici, avente funzione di veranda esterna in grado di produrre energia elettrica pulita.



Sloped version, wall fastening type, single roof cover and rigid side walls made of aluminium/glass, having the function of patio, to extend the outdoor area.

Versione inclinata con attacco a parete, copertura superiore a telo singolo e chiusure perimetrali scorrevoli rigide in alluminio/vetro, avente funzione di veranda esterna di ampliamento.



HORIZONTAL SUPPORTING PURLINS
TRAVETTI PORTANTI INCLINATI

HORIZONTAL BEAMS
TRAVI ORIZZONTALI



MAX
20°

LT

LP
MAX mt. 6,00

BAY
PASSO
MAX mt. 1,00

UPRIGHTS
MONTANTI VERTICALI

H1
MAX mt. 3,00

P1
MAX mt. 6,00

P2

PT

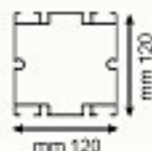


3 FACILE

Special Pergola System

**IS COMPOSED BY ONLY THREE STRUCTURAL ELEMENTS:
E' COMPOSTA DA SOLI 3 ELEMENTI STRUTTURALI:**

1



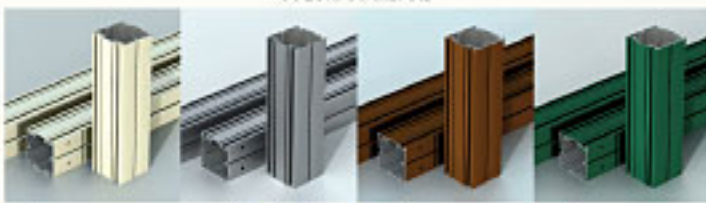
UNIVERSAL PROFILE:

The uprights, the horizontal beams as well as the horizontal supporting purlins are realized with the same aluminium profile, solid and sturdy.

PROFILO UNIVERSALE:

I montanti verticali, le travi orizzontali così pure i travetti portanti orizzontali sono realizzati da un unico profilo di alluminio solido e robusto.

STANDARD COLOURS
COLORI STANDARD



RAL 1015

Special grey
Grigio marezzato

RAL 8011

RAL 6005

2



UNIVERSAL BRACKET:

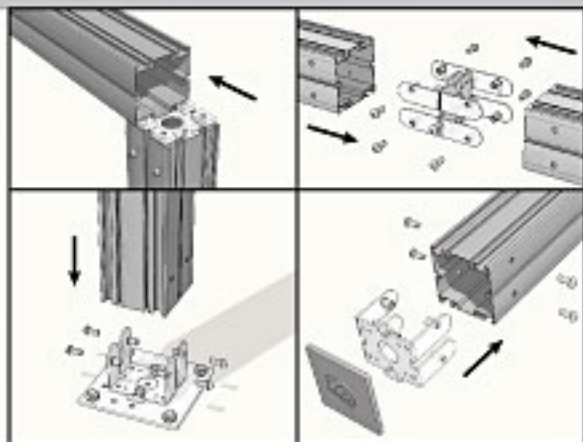
The universal bracket is located at the ends of each profile and enables the connection between the right angle profiles by means of proper connecting plates.

It's possible to connect the profiles by opposing the two universal brackets. The anchoring plates and the closing taps are connected to the universal bracket as well.

STAFFA UNIVERSALE:

La staffa universale è collocata alle estremità di ogni profilo e con l'ausilio di apposite piastrelle permette la congiunzione fra i profili ad angolo retto.

Contrapponendo invece le due le staffe universali con viti è possibile unire i profili fra loro. Alla staffa universale vengono applicate inoltre le piastre di ancoraggio al suolo e tappi di chiusura profili.



3

quick connection clamp
aggancio rapido a morsa

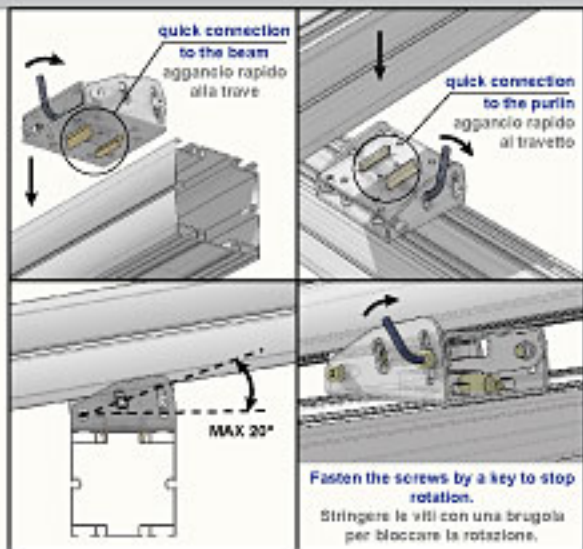


HINGE:

The hinge enables to adjust the angle of the supporting purlins up to 20° and links the horizontal beams through a specially designed quick connection. The hinge can slide in both directions, longitudinal and transversal, inside the grooves of the universal profile before being fastened. This possibility enables the easy stretching of the canvas as well as the adjustment of the projecting part.

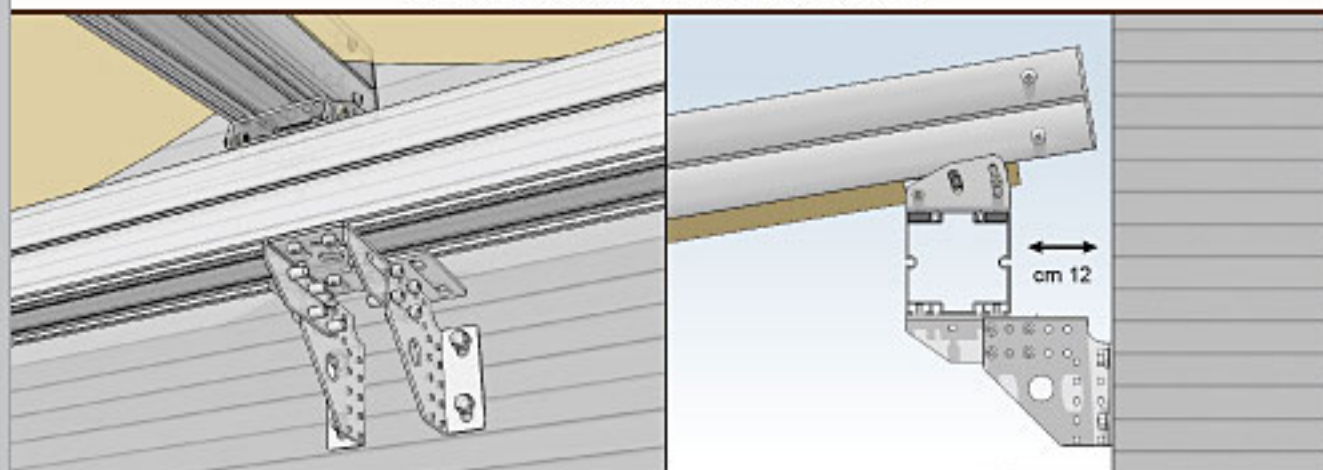
CERNIERA:

La cerniera, oltre a consentire l'inclinazione fino a 20° dei travetti portanti, ha la funzione di congiunzione, per mezzo di uno speciale aggancio rapido, alle travi orizzontali. La cerniera è caratterizzata dal fatto che, prima del serraggio, essa possa scorrere sia nel senso longitudinale che trasversale, all'interno di apposite scanalature ricavate nel profilo universale. Ciò facilita il tensionamento del telo e la variazione della parte a sbalzo.

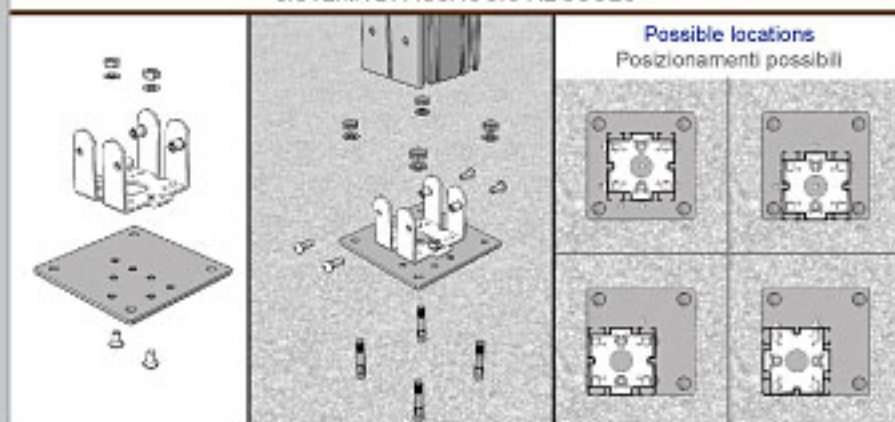


Fasten the screws by a key to stop rotation.
Stringere le viti con una brugola per bloccare la rotazione.

ADJUSTABLE FASTENING SYSTEM TO THE WALL
SISTEMA DI FISSAGGIO REGOLABILE A PARETE



ANCHORING TO THE GROUND
SISTEMA DI FISSAGGIO AL SUOLO

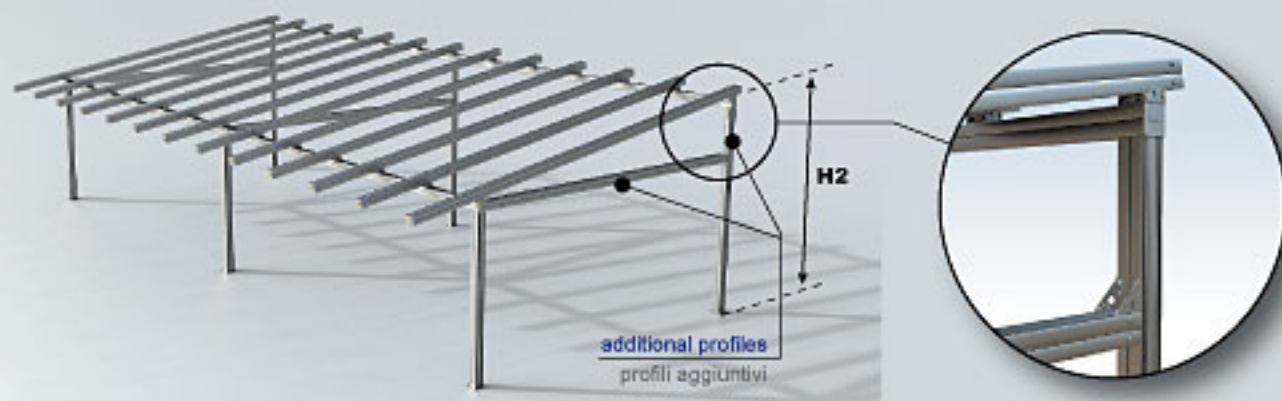


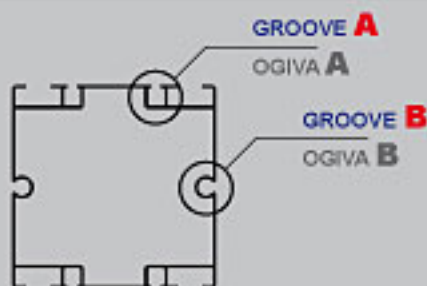
OPTIONALS

GABLE
TIMPANO



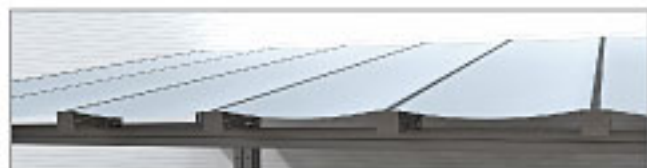
SELF-SUPPORTING MODEL
VERSIONE AUTOPORTANTE





**SINGLE TOP COVER
INSTALLAZIONI TELO UNICO**

**TOP COVER FIXED IN THE GROOVE A
TELO INSERTO NELL'OGIVA A**



*Single top cover - wavy
Telo unico ondulato*



*Single top cover - tensioned
Telo unico teso*

**TOP COVER FIXED IN THE GROOVE B
TELO INSERTO NELL'OGIVA B**



*Single top cover - wavy
Telo unico ondulato*



*Single top cover - tensioned
Telo unico teso*

**DOUBLE TOP COVER
INSTALLAZIONI DOPPIO TELO**



*Upper cover tensioned and lower cover wavy
Telo superiore teso e telo inferiore ondulato*



*Upper cover tensioned and lower cover tensioned **
Telo superiore teso e telo inferiore teso



*Upper cover wavy and lower cover tensioned **
Telo superiore ondulato e telo inferiore teso



* = It is possible to provide a junction filler rigid panel between the top cover and the horizontal beams.
= È possibile prevedere un pannello rigido coprifessura fra telo e trave orizzontale.



Sloped model, wall fastening type, double membrane and PVC sliding side walls with arched windows, having the function of outdoor patio.

Versione inclinata con attacco a parete, copertura superiore a doppio telo e chiusure perimetrali scorrevoli in PVC finestate ad arco, avente funzione di veranda esterna.



Self-supporting and single top cover.

Versione autoportante inclinata a telo singolo.



GIULIO BARBIERI
Special Modular Coverings

Giulio Barbieri S.p.A.

Via Ferrara, 41.

44026 Poggio Renatico (FE).

Tel. (+39) 05 32 82 15 11

Fax. (+39) 05 32 82 15 55

